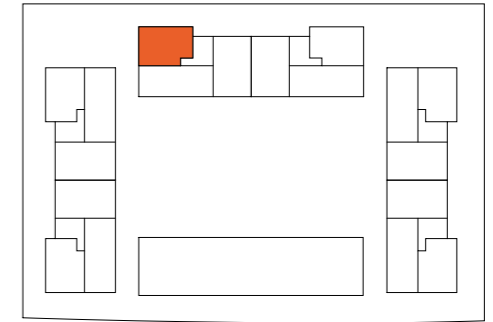




EMPLAZAMIENTO



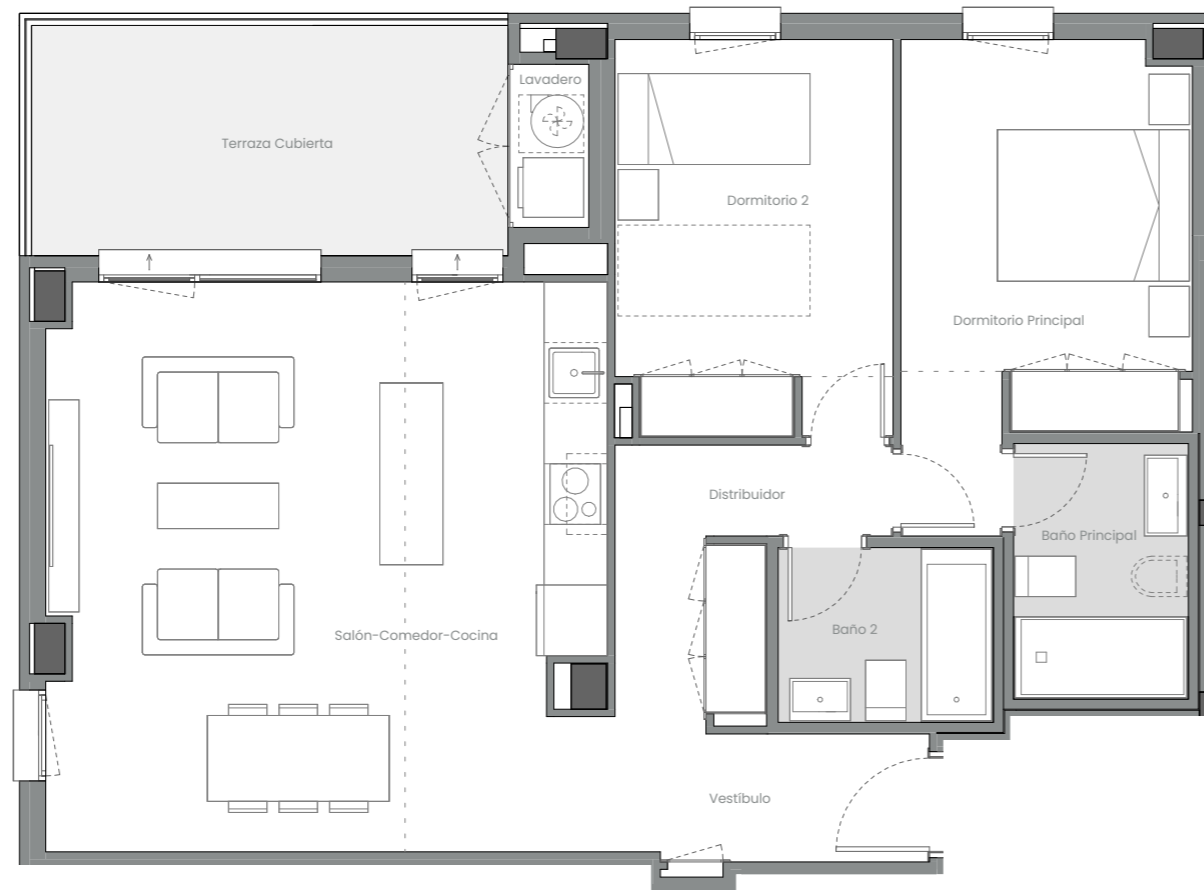
CUADRO DE SUPERFICIES

Vestíbulo	4,06 m ²
Salón-Comedor-Cocina	30,80 m ²
Distribuidor	5,17 m ²
Dormitorio Principal	12,07 m ²
Dormitorio 2	10,64 m ²
Baño Principal	4,38 m ²
Baño 2	3,68 m ²
Lavadero	1,29 m ²
Total Sup. Útil Interior	72,09 m²
Terraza Cubierta	10,75 m ²
Total Sup. Útil Exterior	10,75 m²

Superficie construida propia	85,01 m²
Superficie construida con ZZCC*	97,14 m²

Según Decreto BOJA 218/2005	
Superficie útil total	77,47 m²
Superficie construida con ZZCC	102,94 m²

*No se incluyen terrazas



Vivienda 045 - Bloque 02 - Portal 03 - Planta P01 - Puerta C



La información aquí contenida puede ser modificada durante el transcurso de la ejecución de la obra por exigencias técnicas y jurídicas, sin que ello implique menoscabo en el nivel global de calidades. El mobiliario, incluido el de cocina, se refleja a efectos meramente decorativos, sin que se incluya en la oferta. Los peldaños de acceso a la vivienda y salidas a patios, puede alterarse en función de la rasante de las calles y corresponde a la D.F. fijar el criterio.